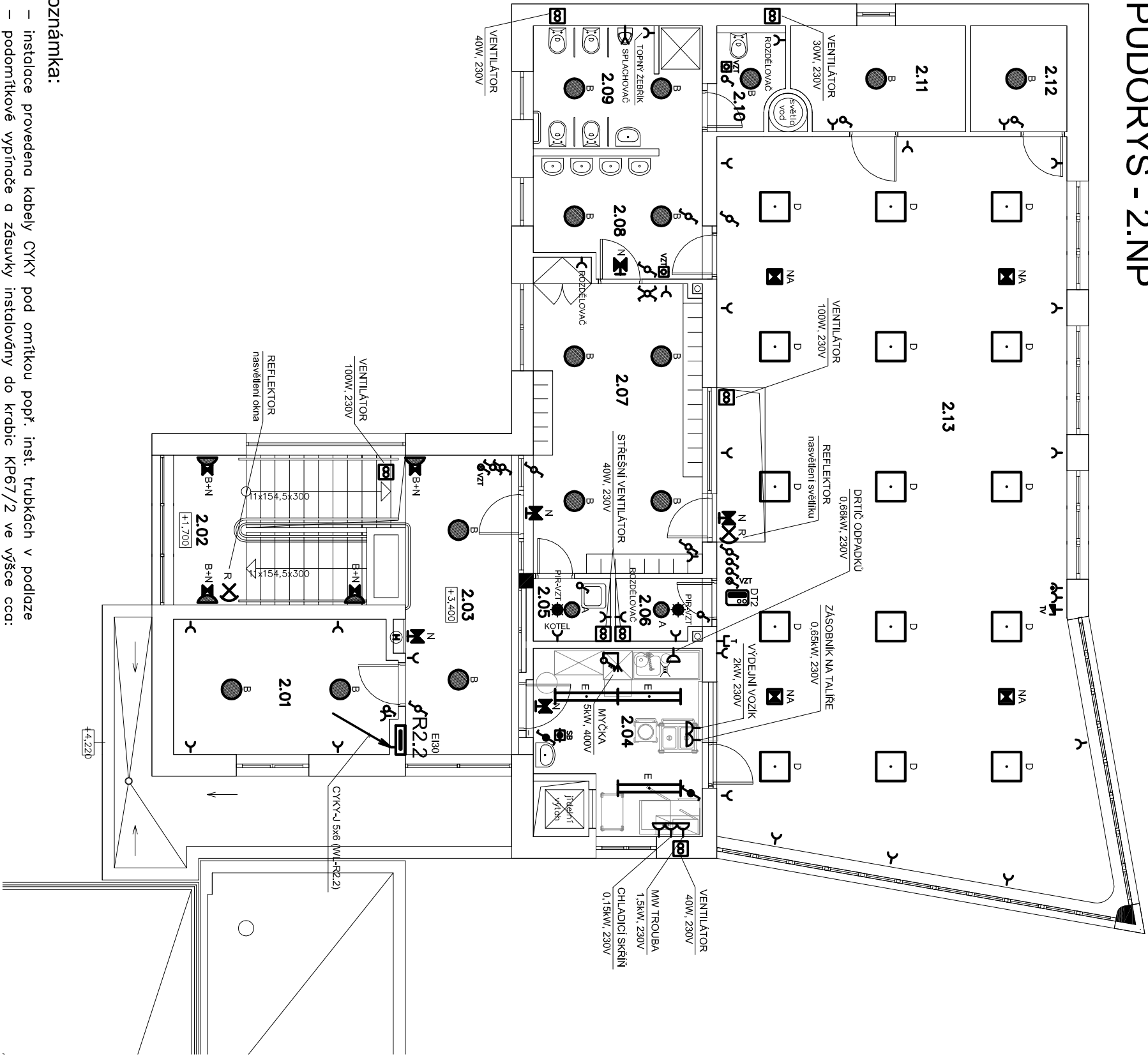


PŮDORYS - 2.NP



Poznámka:

- instalace provedena kabely CYKY pod omítkou popř. inst. trubkách v podlaže
- podomítkové vypínače a zásuvky instalovány do krabic KP67/2 ve výšce cca:
- vypínače – 1200 mm nad podlahou
- zásuvky – 300, 1100 (kuch. linka) a 1200 mm nad podlahou
- přesné umístění vypínačů, zásuvek a kab. vývodů koordinovat s dodavatelem technologie kuchyně a interiérem
- nouzová svítidla "N" napájena z nevyplnané fáze příslušného obvodu osvětlení
- pospojování ve vyznačených místnostech provedeno vodičem CY4
- v objektu bude provedeno hlavní ochranné pospojování (dle ČSN 33 2000–4–41 ed.2 a ČSN 33 2000–5–54 ed.2)
- na hlavní ochranou přípojnici HOP–2 (typové přípojnice WERT) vodiči CY16
- na HOP budou připojeny veškeré rozváděčové části objektu (zejména potrubní rozvody vody a plynu, přípojnice PEN rozvodů, ocelové konstrukce ...) a vodičem FeZn 10 mm bude uzemněna na zemnicí soustavu

Legenda místností:

Č.m.	Název místnosti	Vnější vlivy (ČSN 33 2000-5-51 ed.3)	Ref.č.	E _m (lx)	UGR _L (-)	U ₀ (-)	R _a (-)	Poznámka
2.01	DENNÍ MÍSTNOST	normální	5.2.2	100	22	0,4	80	
2.02	SCHODIŠTĚ	normální	5.36.18	150	25	0,4	80	
2.03	SCHODIŠŤOVÁ HALA	normální	5.36.17	100	25	0,4	80	
2.04	PŘÍPRAVNA JIDEL	AD2, BC3	5.36.26	500	22	0,6	80	pospojování
2.05	ÚKLID, PLYNOVÝ KOTEL	normální	5.4.1	100	25	0,4	60	
2.06	LŮŽKOVINY	normální	5.4.1	100	25	0,4	60	
2.07	ŠATNA	normální	5.2.4	200	25	0,4	80	
2.08	UMÝVÁRNA	zóny dle ČSN 33 2000-7-701	5.2.4	200	25	0,4	80	
2.09	WC DĚTÍ	zóny dle ČSN 33 2000-7-701	5.2.4	200	25	0,4	80	
2.10	WC UČITELEK	normální	5.2.4	200	25	0,4	80	
2.11	LEHÁTKA	normální	5.4.1	100	25	0,4	60	
2.12	HRAČKY	normální	5.4.1	100	25	0,4	60	
2.13	HERNA - PRACOVNA - LEHÁRNA - JIDELNA	BA2	5.35.1	300	22	0,4	80	

Vysvětlivky:

Ref.č. - referenční číslo místnosti dle ČSN EN 12464-1

E_m - udržovaná osvětlenost (lx)

UGR_L - maximální mezí hodnota indexu oslnění podle UGR

U₀ - minimální rovnoměrnost osvětlení

R_a - minimální index podání barev

Napěťová soustava:

3 PEN AC 50Hz, 400/230V, síť TN-C (napájení RE a R1.1)
3 NPE AC 50Hz, 400/230V, síť TN-S (ostatní instalace)

Ochrana před nebezpečím úrazu elektrickým proudem
dle ČSN 33 2000-4-41 ed.2:

základní:

živých částí:

– izolací – čl. A.1

– kryty nebo přepědkami – čl. A.2

neživých částí:

– automatickým odpojením od zdroje – čl. 4.11

doplňková:

– proudovým chráničem – čl. 415.1

– pospojováním – čl. 415.2

DOKUMENTACE PRO ÚZEMNÍ ŘÍZENÍ A STAVEBNÍ POVOLENÍ

Vyracoval: Ing. Josef Havlíček		Odpovědný proj.: Ing. Josef Havlíček	Generální proj.: Ing. arch. Pavel Maler, CSc
Kroji: Pardubický		Obec: Přelouč	
Investor: Město Přelouč			
Stavba: DOSTAVBA MATEŘSKÉ ŠKOLY V PŘELOUČI			
Místo: Přelouč - MŠ Za Fontánou 935			
Část: D.1.4 - ELEKTROINSTALACE			
Název výkresu: PŮDORYS - 2.NP			

Ing. Josef Havlíček projektant elektro	
IČO : 652 06 550	
Nerudova 1833, 530 02, Pardubice	
tel.: 466 530 873, mob: 605 832 367	
e-mail: jos.havlicek@seznam.cz	
Formát	2 A4
Datum	7.2015
Stupeň	DUR+DSP
Měřítko	1:100
Zakázka číslo	15-22
Výkres číslo: EL2.02	Vyhotovení: